

inoxen

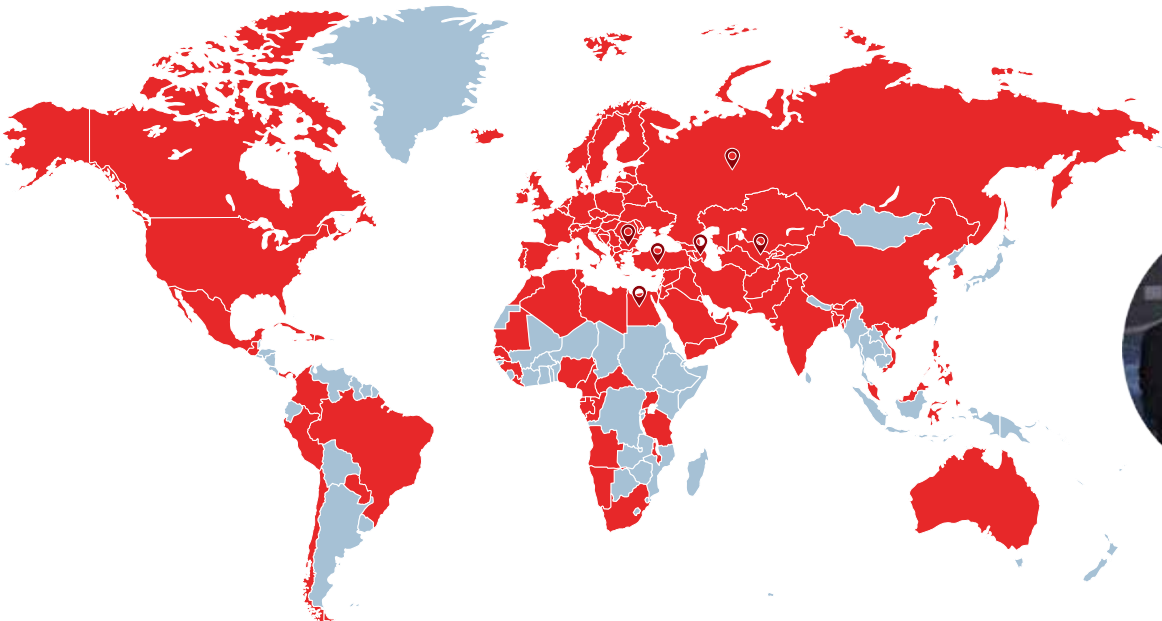


EKİN ENDÜSTRİYEL

HOMOJENİZASYON POMPA ÜRÜN KATALOĞU



Memnuniyetiniz Önceliğimiz;
Küresellik Hedefimiz!



Türkiye'den en çok farklı
ülkeye ihracat yapan
2. firma (ISIBHVAC-R)



İnovasyonun ilk şartı sorgulamaktır. Sürdürülebilir inovasyonun ki ise sorgulamayı hiç bırakmamaktır.

Bizim için de inovasyon yolculuğu bir soruyla başladı: “Neden Türkiye’de katma değerli teknoloji üretilmesin?”. Bu uzun yolculuktaki ilk dönüm noktası ise MIT (Made In Türkiye) markasının doğuşu oldu. “Plakalı Isı Eşanjörü” alanında Türkiye’nin ilk yerli üreticisi olmamızı sağlayan MIT’in kuruluş vizyonu; yerli bir “alternatif” olmak değil, küresel pazarda rekabet edebilecek kalitede bir marka yaratmayı sağlamaktır.

Bu hedef için çalışarak, uzun yıllar içerisinde ürün ve süreçlerimizin ISO, TSE, CE, GOST... gibi birçok uluslararası kalite belgesini almaya hak kazandık. Bizim için mevcut durumu sorgulamamız, kendimizi aşma isteğimizin doğal bir sonucu oldu.

Yeni Nesil Mühendislik

Soruna değil sürece odaklanan mühendislik yaklaşımımızla, bir üründe uzmanlaşmakla yetinmiyor o ürünün tüm ekosistemini göz önüne alıyoruz. Dolayısıyla plakalı ısı eşanjörünün yanı sıra bir sistemi oluşturacak diğer tüm komponentleri de üreterek, uçtan uca bir uygulama sağlıyoruz. Bunun için de gereken mühendis kadrolarının sürekli gelişimine odaklanıyoruz. Uzman mühendislerimizin sağladığı iş geliştirme, satış öncesi, satış ve satış sonrası hizmetlerimizle de sadece ürün değil “çözüm” de üretiyoruz.

Geldiğimiz noktada; kalitesi uluslararası onaylı plakalı ısı eşanjörlerimiz, bu eşanjörleri bir sistem haline getiren akümülyasyon tanklarımız, boylerlerimiz, endüstriyel pompalarımız ve tesisat malzemeleri gibi komponentlerimiz ile tamamlayıcı hizmetler sunuyoruz. 100’den fazla uzman mühendis ekibimizle de, 60’dan fazla ülkede yüksek teknolojiye ihtiyaç duyan PProjelerin çözüm ortağı olarak gelişmeye devam ediyoruz.



ISI TRANSFER ÜRÜNLERİ

- Plakalı Isı Eşanjörleri
- Lehimli Isı Eşanjörleri
- Borulu Isı Eşanjörleri
- Evaporatörler ve Kondenserler
- Fanlı Yağ Soğutucuları
- Isı Bataryaları
- Serpantinler / Radyatörler / Ekonomizerler

BASINÇLI KAPLAR

- Boylerler
- Akümülyasyon Tankları
- Buffer Tanklar
- Genleşme Tankları / Pompalı Genleşme Sistemleri
- Paslanmaz Tanklar
- Denge Kapları / Hava Ayırıcılar / Tortu Ayırıcılar
- Manyetik Tortu Ayırıcılar / Manyetik Filtreler / Bag Filtreler
- Hava Tüpleri
- Buhar Seperatörleri
- Basınçlı Hava Tankları
- Nötralizasyon Üniteleri

ENDÜSTRİYEL VE GIDA SİSTEMLERİ

- Isı İstasyonları
- Endüstriyel Proses Sistemleri
- Dozaj Sistemleri
- Termoregülatörler
- Pastörizatörler
- CIP ve Hijyenik Proses Sistemler
- Hijyenik Depolama ve Proses Tankları
- Özel İmalat Paslanmaz Tanklar
- Reaktörler
- Homojenizatörler

AKIŞKAN TRANSFER ÜRÜNLERİ

- Lobe Pompalar
- Hijyenik Santrifüj Pompalar
- Çift Burgulu Pompalar
- Dişli Pompalar
- Manyetik Kaplınlı Asit Pompalar / Termoplastik Pompalar
- Dozaj Pompaları
- Hava Diyaframlı Pompalar
- Varil Pompaları
- Mono Pompalar
- Hortum (Peristaltik) Pompalar
- Santrifüj Blowerlar
- Roots Blowerlar

AKIŞ KONTROL ÜRÜNLERİ

- Kelebek Vanalar
- Küresel Vanalar
- Glob Vanalar
- Bıçaklı Vanalar
- Aktüatörler
- Çekvalfler ve Pislik Tutucular
- Pnömatik Pistonlu Vanalar

ENERJİ SİSTEMLERİ

- Domestik ve Endüstriyel Kazanlar
- Buhar Jeneratörleri
- Soğutma Grupları
- Soğutma Kuleleri

FAALİYET ALANLARIMIZ



İçindekiler

EP-K1 Serisi Tek Aşamalı Emülsifiye Edici Homojenize Pompa	1
EP-K1 Serisi Emülsifiye Edici Homojenize Pompa Bağlantısı	3
EP-K1 Serisi Emülsifiye Edici Homojenize Pompa Mekanik Sızdırmazlık Tasarımı	5
EP-K1 Serisi Tek Aşamalı Emülsifiye Edici Homojenize Pompa	6
EP-K1 Emülsifiye Edici Homojenize Pompa Modeli Talimatları	7
Tek Aşamalı Emülsifiye Edici Homojenize Pompa Seçim Tablosu	8
Tek Aşamalı Emülsifiye Edici Homojenize Pompa Veri Sayfası	9
EP-K3 Serisi Çok Aşamalı Emülsifiye Edici Homojenize Pompa	10
EP-K3 Serisi Çok Aşamalı Emülsifiye Edici Homojenize Pompa Çalışma Şematik Diyagramı ...	12
EP-K3 Serisi Çok Aşamalı Emülsifiye Edici Homojenize Pompa Mekanik Sızdırmazlık Tasarımı	13
Çok Aşamalı Homojenize Pompa Yedek Parça Bileşenit	14
EP-K3 Serisi Çok Aşamalı Emülsifiye Edici Homojenize Pompa Modeli Talimatı	15
EP-K3 Serisi Çok Aşamalı Emülsifiye Edici Homojenize Pompa Kurulum Boyutları Veri Sayfası	15
EP-K3 Serisi Çok Aşamalı Emülsifiye Edici Homojenize Pompa Kurulum Boyutları Veri Sayfası	16
EP-K1 Homojenizasyon Pompa Modeli	17

EP-K1 Serisi Tek Aşamalı Emülsifiye Edici Homojenize Pompa

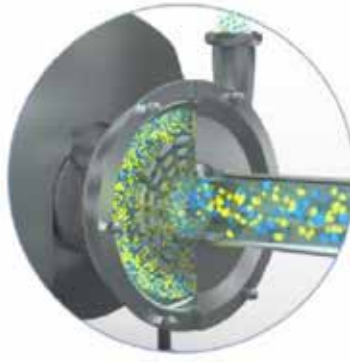
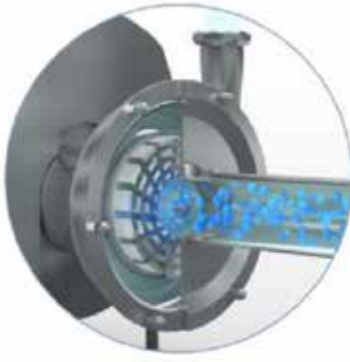
Yüksek verimlilik, dispersiyon, kesme, rafine etme, ezme, emülsifikasyon, karıştırma, homojenizasyon, yüksek saflık için çözümler.



EP-K1 serisi, sürekli üretim için tasarlanmış bir emülsifiye edici homojenize pompadır. Stator ve rotor setinden oluşur. Ürün, 6-10 kat stator ve rotor katmanlarından geçirilerek işlenir; burada geleneksel üretim yöntemlerine kıyasla, bu pompa daha kolay çalıştırılabilir ve üretim verimliliğini artırır. Genellikle gıda & içecek, ilaç, kimya, kaplama, pestisit, günlük kimya ve kağıt sanayilerinde kullanılır.

Teknik Özellikler

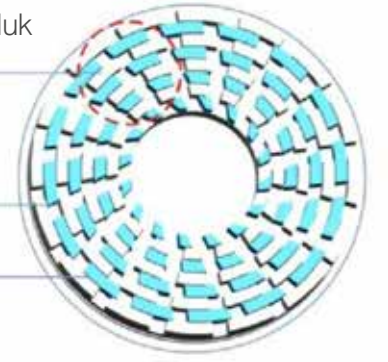
Maks. Akış Hızı	40 m ³ /H
Maks. Güç	45 kW
Maks. Sıcaklık	-20 °C to 140 °C
Ortalama Rafine Edilme	≤ 60 GRIT (~300 µm)
Malzeme	304/316L.1.431/1.4404, ASME BPE 316L1.4435 NB2 Fe≤0.5%
Yüzey İşlemi	≤Ra0.8 µm, ≤Ra0.6 µm, ≤Ra0.4 µm
Mekanik Salmastra	Tekli ve çiftli mekanik salmastralar
Mekanik Salmastra Kombinasyonu	Konfigürasyon tablosuna bakınız
Giriş/Çıkış Bağlantısı	Dışli, clamp, flanş, aseptik flanş
Sertifikalar	3-A-02-11(N.O.1579); MD/06/42-EC (N.O.70521616101-00):FDA 177.2600; USP Class-II; EG/VO1935/2024;



Stator ile rotor arasındaki boşluk 0.5 mm'dir

Stator

Rotor



Teknik Avantajlar

- Bakım sökme ve takma işlemleri, profesyonel personele ve özel aletlere gerek olmadan tamamlanabilir.
- Kurulum hatası giderme işlemi, kısa bir ters dönüş olsa bile hasar görmeyecek şekilde yapılabilir.
- Pervane ve mil, anahtar yolu ile bağlanır; pervane ve mekanik sızdırmazlık döner halkası pin ile bağlanır; mekanik sızdırmazlık sabit halkası ve pompa gövdesi özel şekilli flanş ile bağlanır.
- Tek ve çift mekanik sızdırmazlık ile uyumludur, yalnızca makine sızdırmazlığının değiştirilmesi gerekir.

EP-K1 Serisi Emülsifiye Edici Homojenize Pompa Bağlantısı



El tekerleği somunu



Birleşim somunu giriş/çıkış



Dişli giriş/çıkış



Kelepçe giriş/çıkış



Aseptik Flanş (DIN 11864) giriş/çıkış



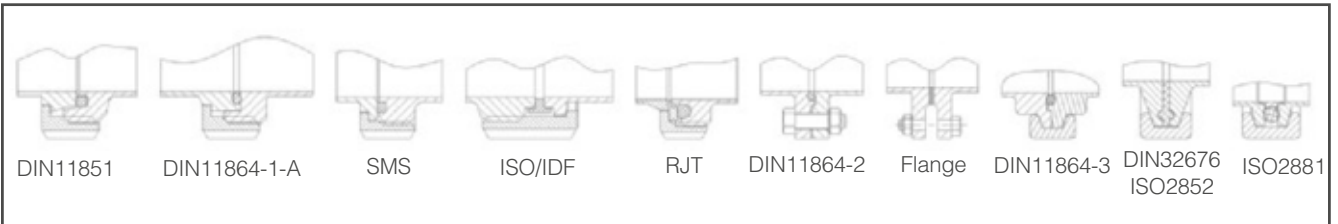
90°0° eğimli çıkış



90°135° eğimli çıkış

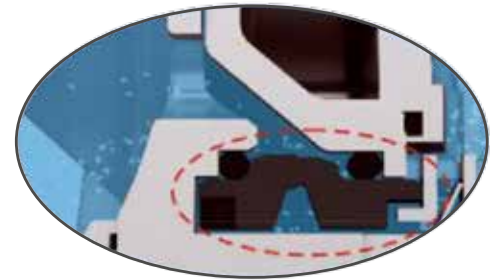
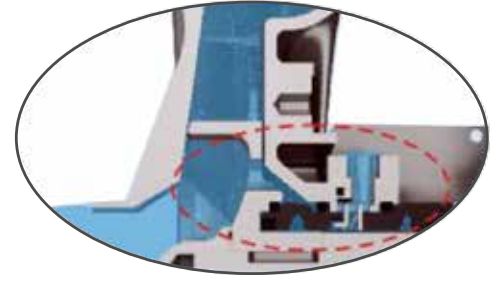
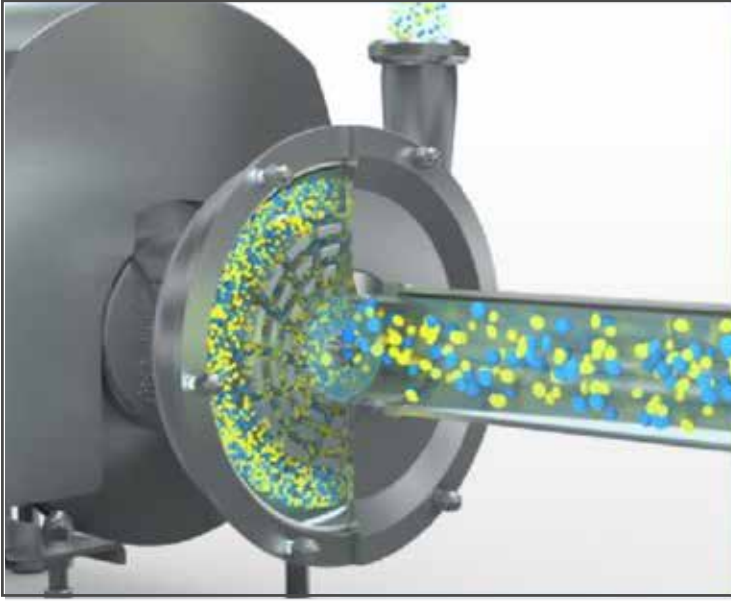
Pompa Giriş/Çıkış Bağlantı Standardı

Bağlantı: Dişli, Kelepçe, Flanş, Aseptik flanş, KF vb.
Standart: DIN SMS ISO IDF RJT ASME BPE 3A I-line





EP-K1 Serisi Emülsifiye Edici Homojenize Pompa Mekanik Sızdırmazlık Tasarımı

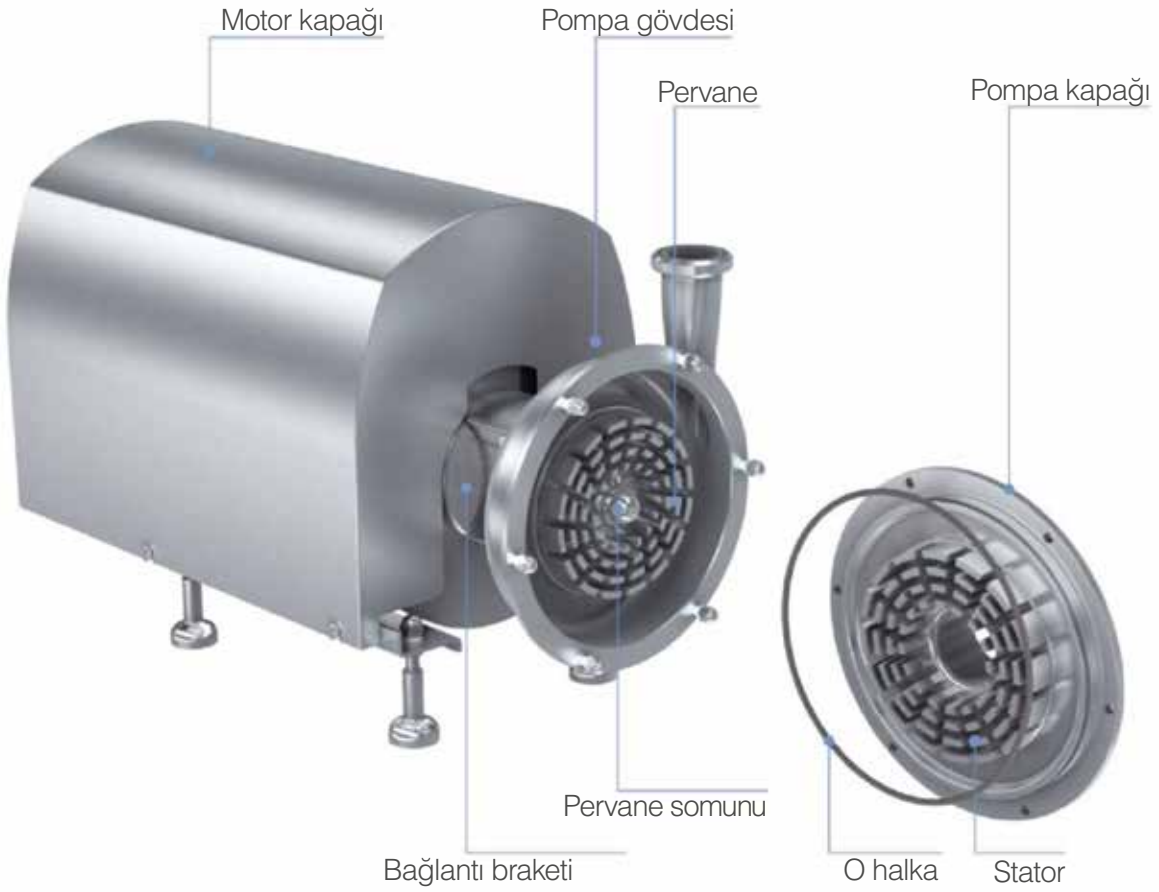


Mekanik Sızdırmazlık Özellikleri

INOXEN EP-K1 serisi emülsifiye edici homojenize pompa mekanik sızdırmazlık tasarımı, Avrupa'nın ünlü İsveçli firmasıyla birlikte araştırılmış ve geliştirilmiştir. Mekanik sızdırmazlık, basınç dengesi ve çok uzun ömürlü çalışma ile tasarlanmıştır, özel aletler olmadan kolayca sökülebilir ve bakımı yapılabilir. Hijyenik saflık, EU EHEDG, USA 3-A-02-11, FDA1772600 vb. standartlarına uygundur ve birçok konfigürasyona sahiptir.

Mekanik Salmastra Yapılandırması	
SIC/C/EPDM	Standart
SIC/C/FKM	İsteğe bağlı
SIC/C/HNBR	İsteğe bağlı
SIC/SIC/EPDM	İsteğe bağlı
SIC/SIC/FKM	İsteğe bağlı
SIC/SIC/HNBR	İsteğe bağlı
TC/TC/EPDM	İsteğe bağlı
TC/TC/FKM	İsteğe bağlı
TC/TC/HNBR	İsteğe bağlı

EP-K1 Serisi Tek Aşamalı Emülsifiye Edici Homojenize Pompa



EP-K1 Emülsifiye Edici Homojenize Pompa Modeli Talimatları



EP-K1 130 3T 10 3KW 380V 50HZ M 1.5"/1.5" S

- Bağlantı standardı
DIN (D) SMS (S) 3A(A) RJT (R) ISO/IDF (I)
- Giriş/Çıkış boyutu
- Bağlantı şekli: Dişli (M) Kelepçe (C) Flanş (F)
- Motor frekansı: 50Hz
- Voltaj: 110V 220V 380V (tabloya bakınız)
- Motor gücü: 1.1kW 1.5kW 2.5kW....
- Emülsifiye homojenize pompa başlığı (tabloya bakınız)
- Emülsifiye homojenize pompa akışı (tabloya bakınız)
- Emülsifiye homojenize pompa modeli
- Emülsifiye homojenize pompa kodu: EP-K1

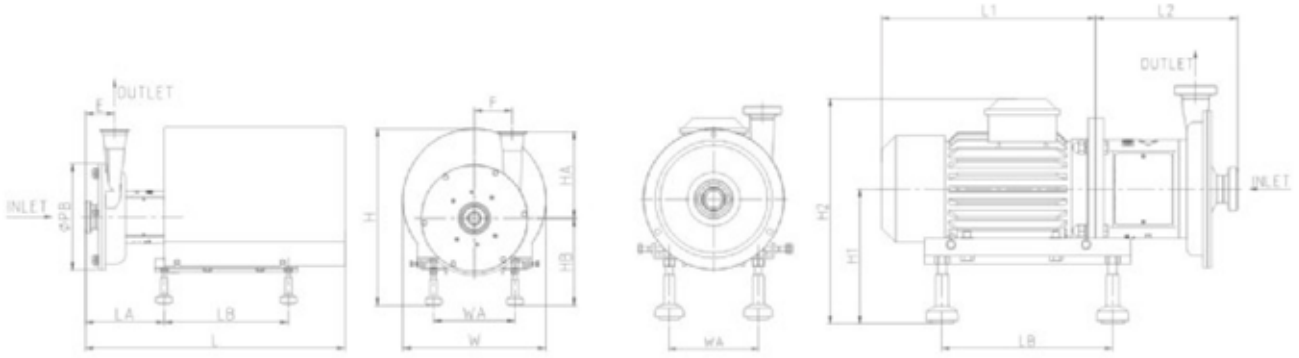
Örnek: EP-K1-130-3T-10-3KW-380V50HZ-M1.5"/1.5"-S

Tek Aşamalı Emülsifiye Edici Homojenize Pompa Seçim Tablosu



Model	Güç (kW)	Akış (m ³ /h)	Çıkış Basıncı (bar)	Dönüş Hızı (r/min)	Giriş/Çıkış	Ağırlık (kg)
EP-K1-130	3.0	3.0	1.0	2900	1 1/2" - 1 1/2"	52
	4.0		1.0	2900		58
	5.5		1.0	2900		74
EP-K1-150	4.0	6.0	1.5	2900	2" - 1 1/2"	66
	5.5		1.5	2900		82
	7.5		1.5	2900		93
EP-K1-170	5.5	10.0	1.5	2900	2 1/2" - 2"	91
	7.5		1.5	2900		102
	11.0		1.5	2900		144
EP-K1-190	7.5	15.0	1.5	2900	2 1/2" - 2"	107
	11.0		1.5	2900		149
	15.0		1.5	2900		164
EP-K1-210	11.0	25.5	1.5	2900	3" - 2 1/2"	166.6
	15.0		1.5	2900		181.6
	18.5		1.5	2900		211.6
EP-K1-240	15.0	40.0	1.5	2900	3" - 2 1/2"	167
	18.5		1.5	2900		182
	22.0		1.5	2900		212

Tek Aşamalı Emülsifiye Edici Homojenize Pompa Veri Sayfası



Model	Güç (kW)	Giriş	Çıkış	PB	F	LB	H	HB	HC	W	WA	L1	H2	SMS				INCH				DIN			
														Dişi				Kelepçe				Dişi			
														E	LA	HA	L	E	LA	HA	L	E	LA	HA	L
EP-K1-130	3.0	1 1/2"	1 1/2"	220	76.5	300	413	218	94.8	320	160	316	338.8	59	158	146	583	52	150	139	576	59	158	146	853
	4.0			220	76.5	300	421	210	94.8	340	190	351	350.8	59	165	146	584	52	157	139	577	59	165	146	584
	5.5			220	76.5	330	466	231	94.8	380	216	399	399.8	59	174	146	654	52	166	139	647	59	174	146	654
EP-K1-150	4	2"	1 1/2"	266	98	300	421	210	94.8	340	190	351	350.8	66	164	160	584	59	156	153	577	67	164.5	160	585
	5.5-7.5			266	98	330	466	231	94.8	380	216	399	399.8	66	173	160	654	59	165	153	647	67	173.5	160	655
EP-K1-170	5.5-7.5	2 1/2"	2"	282	105.5	330	466	231	94.8	380	316	399	399.8	77.5	210	200	689	66	199	193	677	76.5	209	201	688
	11			282	105.5	450	511	260	94.8	470	254	576.5	511.8	77.5	193	200	767	66	181	193	755	76.5	191.5	201	766
EP-K1-190	7.5	2 1/2"	2"	328	127.5	330	466	231	94.8	380	216	399	399.8	72.5	207	210	686	61	196	203	674	71.5	206	210	685
	11-15			328	127.5	450	511	260	94.8	470	254	576.5	511.8	72.5	190	210	764	61	175	203	752	71.5	188.5	210	763
EP-K1-210	11-15	3"	2 1/2"	360	141	450	551	260	94.8	470	254	576.5	512.8	74.5	227	235	801	63	215	223	789	73.5	225.5	235	800
	18.5			360	141	450	551	260	94.8	470	254	576.5	512.8	74.5	227	235	801	63	215	223	789	73.5	225.5	235	800
EP-K1-240	15-18.5	3"	2 1/2"	360	141	450	551	260	94.8	470	254	576.5	512.8	74.5	227	235	801	63	215	223	789	73.5	225.5	235	800
	22			360	141	515	583	281	94.8	510	279	573	533.8	74.5	227	235	896	63	215	223	884	73.5	225.5	235	895



Yukarıdaki veri diyagramlarında verilen boyutlar, gerçek nesnenin nihai temeli olarak kabul edilmez. INOXEN, verileri bildirimde bulunmaksızın güncelleme hakkını saklı tutar.

EP-K3 Serisi Çok Aşamalı Emülsifiye Edici Homojenize Pompa

Yüksek verimlilik, dispersiyon, kesme, rafine etme, ezme, emülsifikasyon, karıştırma, homojenizasyon, yüksek saflık çözümleri.



EP-K3 serisi çevrimiçi süreklilik üretim emülsifikasyon homojenize pompasıdır ve statorlar ile rotorlar tarafından oluşturulur; işlenmiş malzemeler üç dereceli, on iki katmanlı statorlar ve rotorlar aracılığıyla adım adım disperse edilir, kesilir, rafine edilir, ezilir, emülsifiye edilir, karıştırılır ve homojenize edilir. Geleneksel üretim tekniği ile karşılaştırıldığında, bu pompa daha kolay, uygun ve optimize edilmiştir ve üretim verimliliğini artırarak medya kalitesini iyileştirmiştir. Genellikle gıda, içecek, ilaç, sağlık koruma, ince kimya, kaplama, pestisit, günlük kimya, kağıt yapımı gibi alanlarda kullanılır.

Teknik Özellikler

Maks. Akış Hızı	50 m ³ /H
Maks. Güç	90 kW
Maks. Sıcaklık	-20 °C to 140 °C
Ortalama Rafine Edilme	≤ 100 GRIT (≈200 µm)
Malzeme	304/316L.1.431/1.4404,ASME BPE 316L1.4435 NB2 Fe≤0.5%
Yüzey İşlemi	≤Ra0.8 µm, ≤Ra0.6 µm, ≤Ra0.4 µm
Mekanik Sızdırmazlık	Tek ve çift mekanik sızdırmazlık
Mekanik Sızdırmazlık Kombinasyonu	Konfigürasyon tablosuna bakınız
Giriş/Çıkış Bağlantısı	Dişli, kelepçe, flanş, aseptik flanş
Sertifikalar	3-A-02-11(N.O.1579); MD/06/42-EC (N.O.70521616101-00):FDA 177.2600; USP Class-II; EG/VO1935/2024;



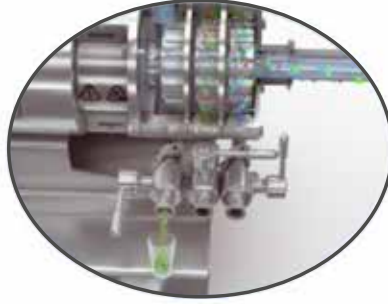
Teknik Avantajlar

- Bakım sökme ve takma işlemleri, profesyonel personele ve özel aletlere gerek olmadan tamamlanabilir.
- Kurulum hatası giderme işlemi, kısa bir ters dönüş olsa bile motorun hasar görmesini engeller.
- Pervane ve mil, anahtar groovu ile bağlanır.

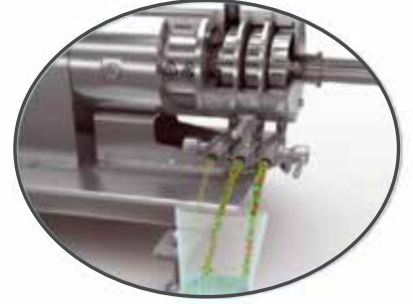
EP-K3 Serisi Çok Aşamalı Emülsifiye Edici Homojenize Pompa Çalışma Şematik Diyagramı



Alt drenaj vanası



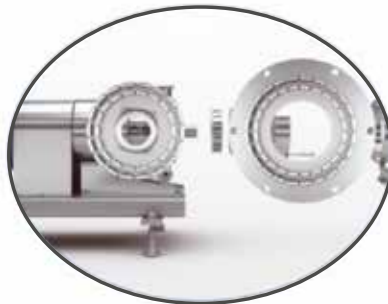
Tek aşamalı deřarj veya örnekleme



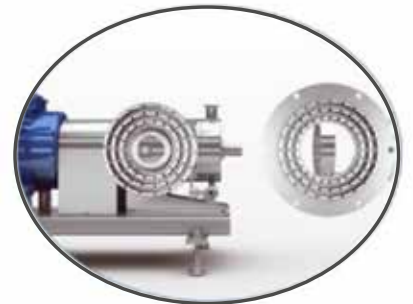
Tüm deřarj veya örnekleme



Birinci aşama statorlar ve rotorlar

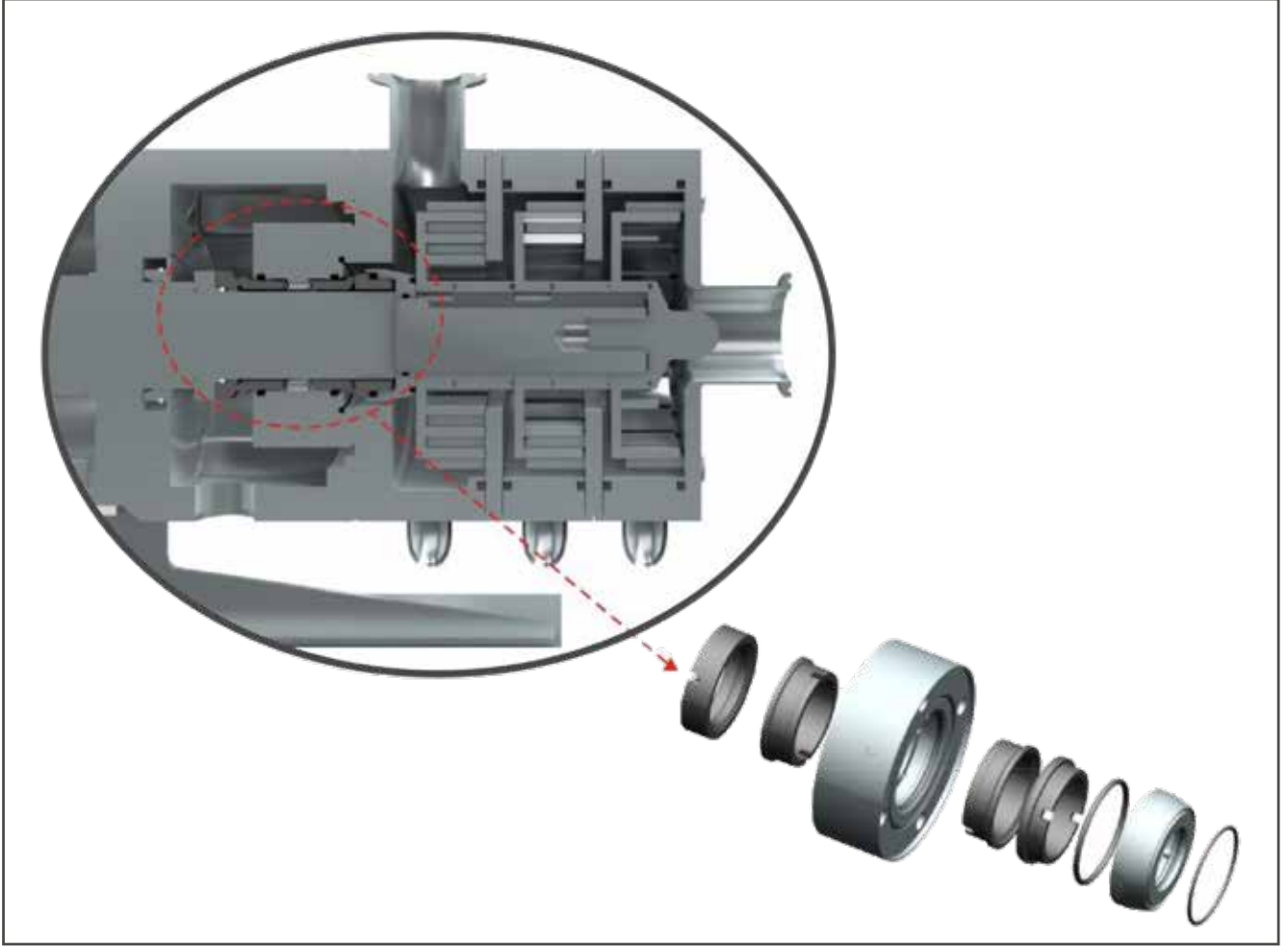


İkinci aşama statorlar ve rotorlar



Üçüncü aşama statorlar ve rotorlar

EP-K3 Serisi Çok Aşamalı Emülsifiye Edici Homojenize Pompa Mekanik Sızdırmazlık Tasarımı

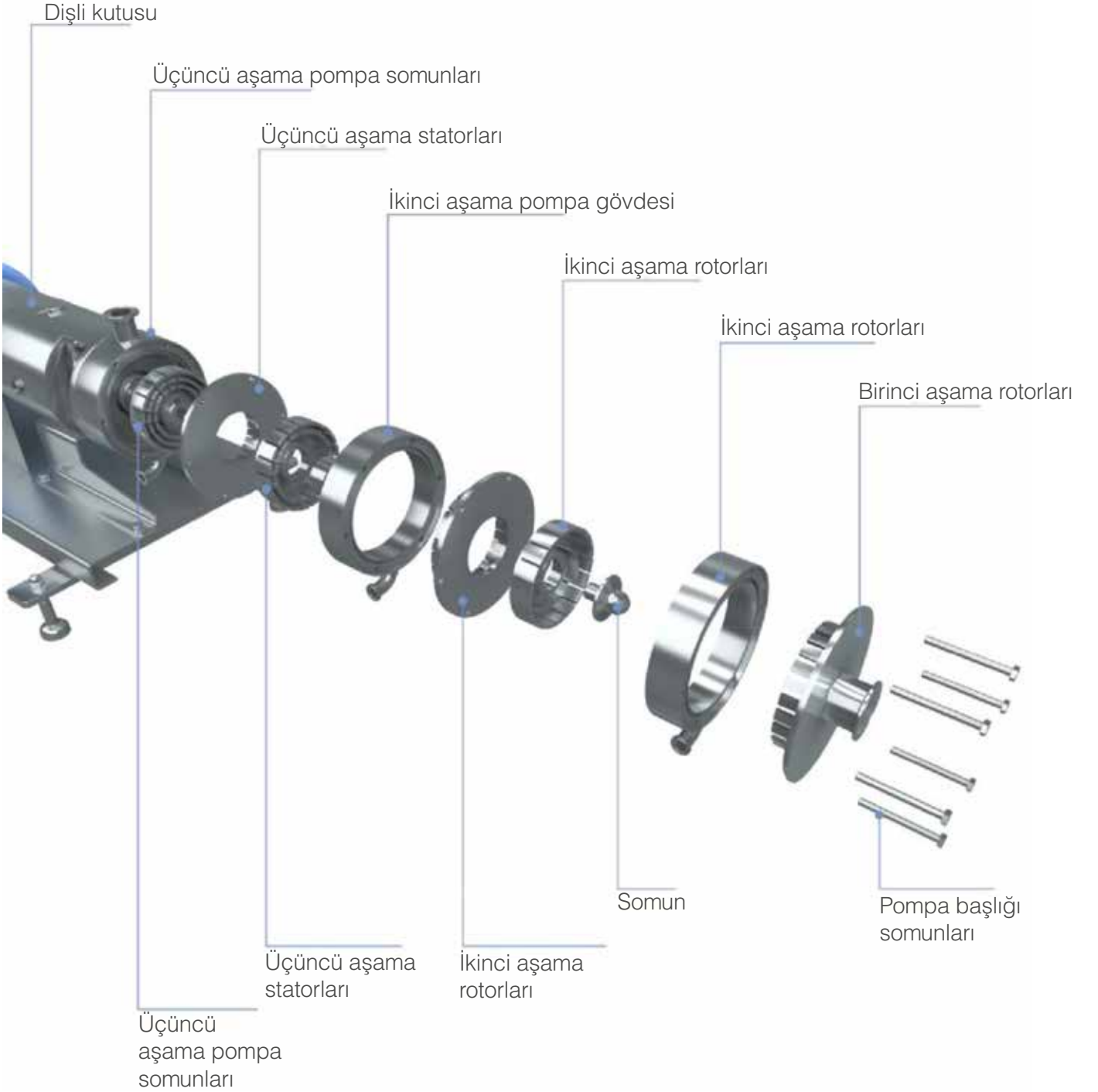


Mekanik Sızdırmazlık Özellikleri

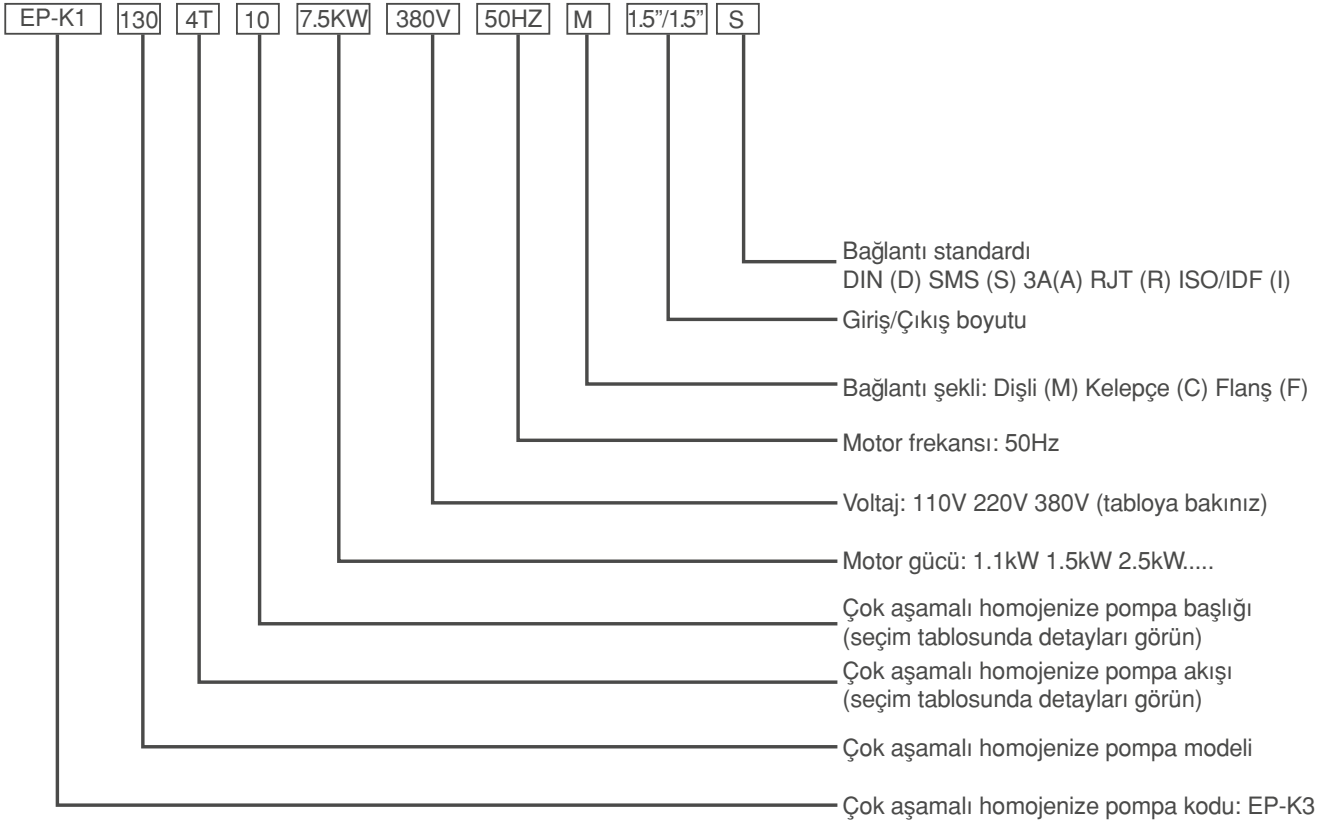
INOXEN EP-K3 serisi çok aşamalı homojenize pompa mekanik sızdırmazlık tasarımı, Avrupa'nın ünlü İsveçli firmasıyla birlikte araştırılmış ve geliştirilmiştir. Mekanik sızdırmazlık, basınç dengesi ve çok uzun ömürlü çalışma ile tasarlanmış olup, özel aletler olmadan kolayca sökülebilir ve bakımı yapılabilir. Hijyenik saflık, EU EHEDG, USA 3-A-02-11, FDA1772600 vb. standartlarına uygundur ve birçok konfigürasyon seçeneği vardır.

Mekanik Salmastra Yapılandırması	
SIC/C/EPDM	Standard
SIC/C/FKM	İsteğe Bağlı
SIC/C/HNBR	İsteğe Bağlı
SIC/SIC/EPDM	İsteğe Bağlı
SIC/SIC/FKM	İsteğe Bağlı
SIC/SIC/HNBR	İsteğe Bağlı
TC/TC/EPDM	İsteğe Bağlı
TC/TC/FKM	İsteğe Bağlı
TC/TC/HNBR	İsteğe Bağlı

Çok Aşamalı Homojenize Pompa Yedek Parça Bileşenit

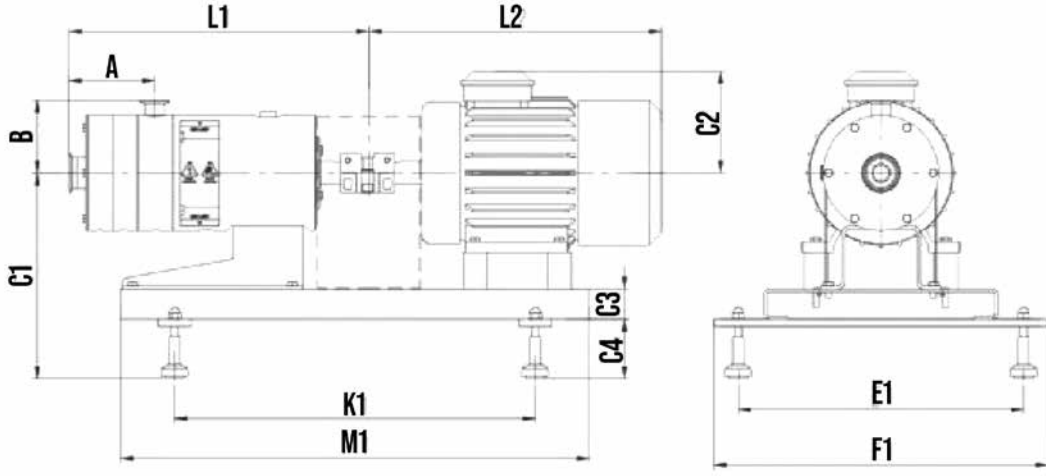


EP-K3 Serisi Çok Aşamalı Emülsifiye Edici Homojenize Pompa Modeli Talimatı



Örnek: EP-K3-130-4T-10-7.5KW-380V50HZ-M1.5"/1.5"-S

EP-K3 Serisi Çok Aşamalı Emülsifiye Edici Homojenize Pompa Kurulum Boyutları Veri Sayfası

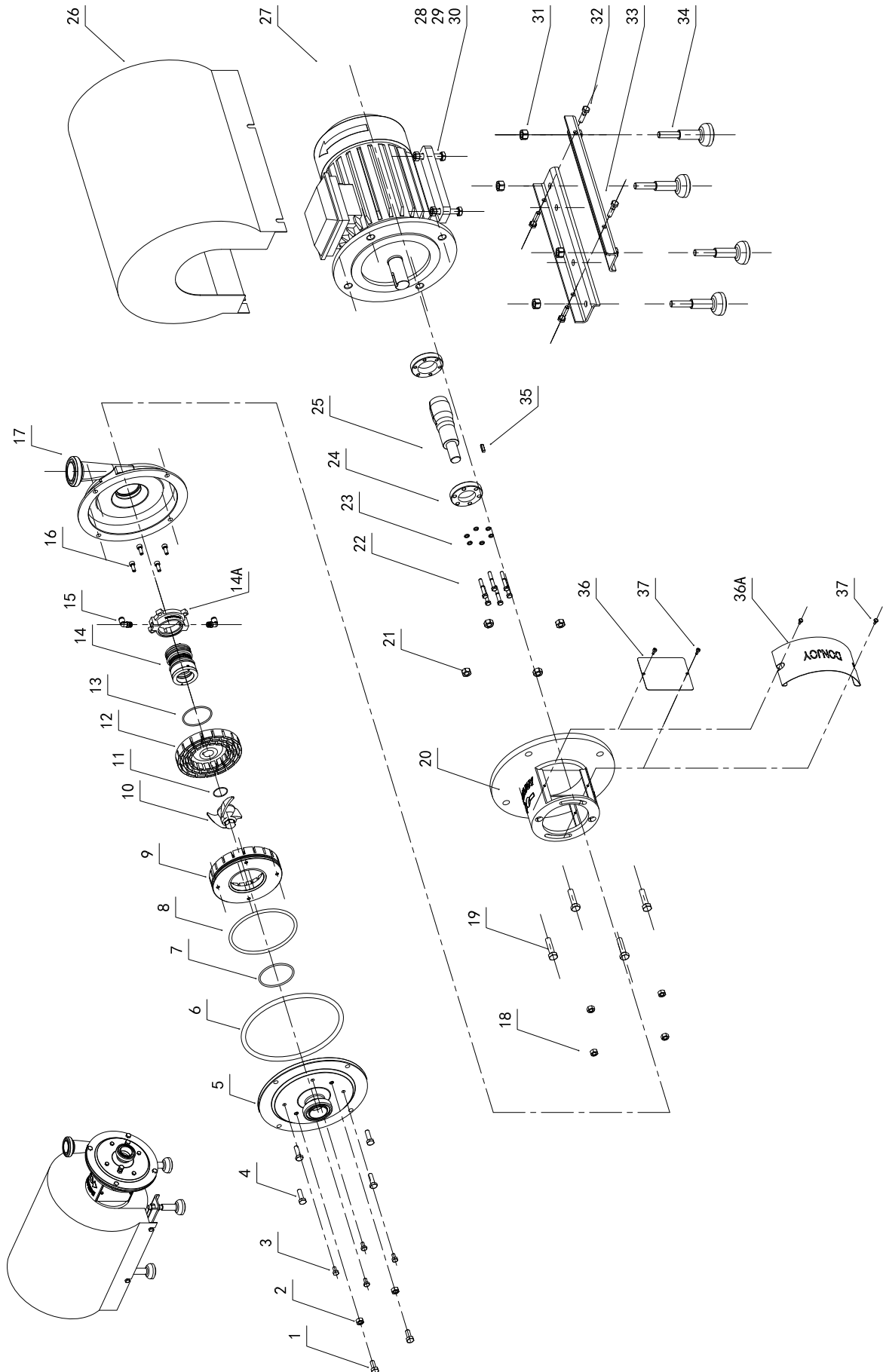


Model	Güç (kW)	Giriş	Çıkış	C1	C3	C4	E1	F1	K1	M1	L1	L2	C2	A(*)	B(*)
EP-K3-130	7.5	1 1/2"-DN40	1 1/2"- 1 1/4"	342	50	99	475	555	600	780	577	531	169	144	124
	11			342	50	99	475	555	600	780	577	597	253	144	124
EP-K3-150	11	2"-DN50	1 1/2"- DN40	334	50	99	475	555	600	780	540	597	253	177	139
	15			342	50	99	475	555	600	780	540	597	253	177	139
EP-K3-170	15	2"-2 1/2"	2"-DN50	377	50	99	545	625	920	1100	590	597	253	226	155
	18.5			377	50	99	545	625	920	1100	590	597	253	226	155
EP-K3-190	22	3"-DN65	2"-2 1/2"	395	50	99	545	625	920	1100	647	693	254	283	169
	30			395	50	99	545	625	920	1100	647	738	273	283	169
EP-K3-210	45	3"-DN80	2 1/2"- DN65	415	50	99	545	625	920	1100	700	834	314	323	184
	55			415	50	99	545	625	920	1100	700	892	335	323	184
EP-K3-240	75	4"-DN100	3"-DN80	440	50	99	695	775	1420	1600	790	992	495	413	210
	90			440	50	99	695	775	1420	1600	790	1062	495	413	210



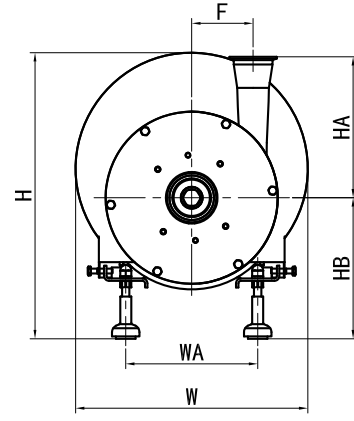
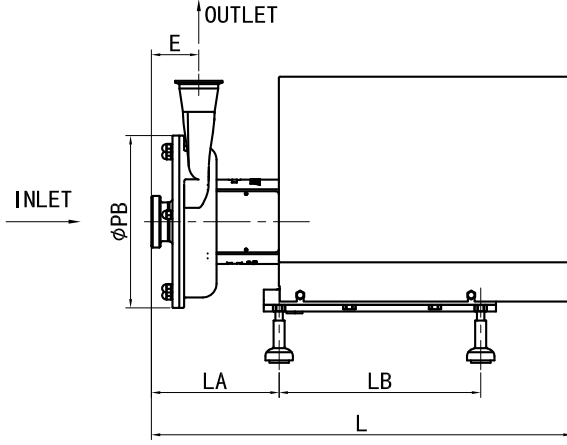
Yukarıdaki veri diyagramlarında verilen boyutlar, gerçek nesnenin nihai temeli olarak kabul edilmez. INOXEN, verileri bildirimde bulunmaksızın güncelleme hakkını saklı tutar. (A) ve (B) ile belirtilen boyutlar, kelepçe bağlantısının boyutuna dayanmaktadır. Flanş boyutu, diğer bağlantı durumunda farklı olacaktır, lütfen detaylar için bizimle iletişime geçin.

EP-K1 Homojenizasyon Pompa Modeli

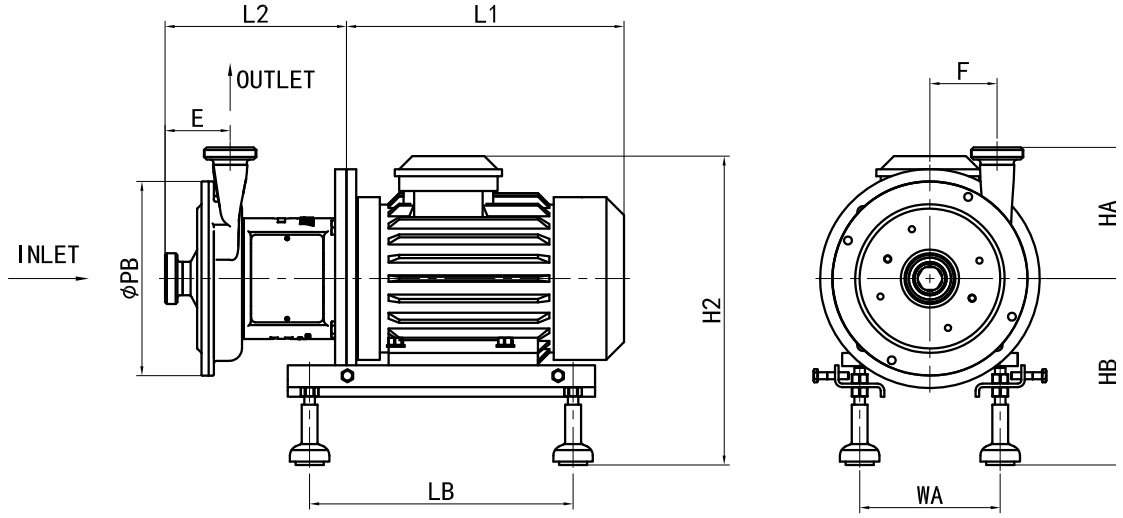


EP-K1 SERİSİ EMÜLSİYONLAŞTIRICI HOMOJENİZASYON POMPASI

Kod	Malzeme İsmi	Modeller						Adet	Materyal
		EP-K1-130	EP-K1-150	EP-K1-170	EP-K1-190	EP-K1-210	EP-K1-240		
1	Altıgen Somun	GB5783 M8X20	GB5783 M8X20	GB5783 M8X20	GB5783 M8X20	GB5783 M8X20	GB5783 M8X20	2	A2-70
2	Altıgen Somun	GB6170 M8	GB6170 M8	GB6170 M8	GB6170 M8	GB6170 M8	GB6170 M8	2	A2-70
3	Altıgen Başlı Civata	GB5783 M6X12	GB5783 M8X12	GB5783 M8X12	GB5783 M8X12	GB5783 M8X12	GB5783 M8X12	4	A2-70
4	Altıgen Başlı Civata	GB5783 M8X25	GB5783 M8X25	/	/	/	/	4	A2-70
		/	/	GB5783 M8X25	GB5783 M8X25	GB5783 M8X25	GB5783 M8X25	6	A2-70
5	Pompa Kafası							1	304/316L
6	O ring	OD178X4	OD225X5	OD235X5	OD280X5	OD306X8	OD306X8	1	EPDM
7	O ring	OD76X4	OD76X4	OD76X4	OD76X4	OD76X4	OD76X4	1	EPDM
8	O ring	OD130X4	OD160X4	OD178X4	OD200X5	OD235X5	OD235X5	1	EPDM
9	Stator							1	304/316L
10	Rotor nut							1	316L
11	O ring	OD32X2	OD32X2	OD32X2	OD32X2	OD32X2	OD32X2	1	EPDM
12	O Rotor							1	304/316L
13	O ring		OD60X2.5			OD81X2.5		1	EPDM
14	Yıkamalı Mekanik Salmastra		R.PL32D			R.PJ45D		1	
	Mekanik Salmastra		R.PL32S			/		1	
14A	Mekanik Salmastra							1	304
15	Salmastra Tutucu							2	FESTO
16	Altıgen Başlı Civata							4	A2-70
17	Altıgen Somun							1	304/316L
18	Altıgen Somun	GB6170 M8	GB6170 M8	/	/	/	/	4	A2-70
		/	/	GB6170 M8	GB6170 M8	GB6170 M10	GB6170 M10	6	A2-70
19	Altıgen Başlı Civata	GB5783 M10X40	GB5783 M12X40	GB5783 M12X40	GB5783 M12X40	GB5783 M12X50	GB5783 M12X50	4	A2-70
20	Bracket							1	304
21	Altıgen Somun	GB6170 M10	GB6170 M12	GB6170 M12	GB6170 M12	GB6170 M12	GB6170 M12	4	A2-70
22	Altıgen Başlı Civata	GB5783 M6X40	GB5783 M6X40	GB5783 M6X60	GB5783 M6X60	GB5783 M6X80	GB5783 M6X80	6	A2-70
23	Yaylı Rondera	GB93 φ6	GB93 φ6	GB93 φ6	GB93 φ6	GB93 φ6	GB93 φ6	6	A2-70
24	Darlık Halkası Parçası							1	304
25	Pompa Kapağı							1	304
26	Pompa Kapağı							1	304
27	Motor							4	
28	Motor Desteği							4	PA
29	Altıgen Somun							4	A2-70
30	Altıgen Başlı Civata	GB5783 M12X35	GB5783 M12X35	GB5783 M12X40	GB5783 M12X40	GB5783 M12X40	GB5783 M12X40	4	A2-70
31	Altıgen Somun							4	A2-70
32	Altıgen Başlı Civata	GB5783 M8X10	GB5783 M8X10	GB5783 M8X35	GB5783 M8X35	GB5783 M8X35	GB5783 M8X35	4	A2-70
33	Şase							2	304
34	Şase Civatası							4	304
35	Anahtar	GB1096 6X22	GB1096 6X22	GB1096 6X22	GB1096 6X22	GB1096 6X22	GB1096 6X22	1	304
36	Plaka					/		2	304
36A	Koruma Kılıfı		/					2	304
37	Altıgen Başlı Civata							4	A2-70



Model	Güç	Pompa Ölçüleri		Montaj Boyutu					Giriş ve Çıkış Bağlantı Yolları													
		Giriş/Çıkış	PM	F	LB	H	HB	HC	W	SMS Bağlantı			INCH Klamp Bağlantı			DIN Rakorlu						
										E	LA	HA	L	E	LA	HA	L	E	LA	HA	L	
EP-K1-130	3kW		222	76.5	300	413	218	95	320	160	74	165	150	589.5	67	157	143	582	74	165	150	589.5
	4kW	2"-2.5"/1.5"	222	76.5	300	421	210	95	340	190	74	172	150	590.5	67	164	143	583	74	172	150	590.5
	5.5kW		222	76.5	300	466	231	95	380	216	74	206	150	685	67	198	143	678	74	206	150	685
EP-K1-150	4kW		268	98	300	421	210	95	340	190	81.5	177	180	596	74	170	173	589	82.5	178	181	597
	5.5kW-7.5kW	2"-2.5"/1.5"	268	98	330	466	231	95	380	216	81.5	211	180	691	74	204	173	678	82.5	212	181	691.5
	5.5kW-7.5kW		282	100.5	330	466	231	95	380	216	77.5	210	200	689	66	199	193	678	76.5	209	200	688
EP-K1-170	11kW	2"-2.5"/2"	282	100.5	450	511	260	95	470	254	77.5	227	200	802	66	215	193	790	76.5	225.5	200	800.5
	7.5kW		328	127.5	330	466	231	95	380	216	88	277	240	756.5	77	259	229	742	87	269	239	752
EP-K1-190	11-15kW	3"4"/2"	328	127.5	450	511	260	95	470	254	88	260.5	240	835.5	77	243	229	818	87	353	239	828
	11-18kW		363	141	450	511	260	95	470	254	91	259	265	833.5	79	243	254	818	91	255	264	830
EP-K1-230	15-18kW		363	141	450	551	260	95	470	254	91	259	265	833.5	79	243	254	818	91	255	264	830
	22kW	3"4"/2.5"	363	141	515	583	281	95	510	279	91	261	265	935.5	79	245	254	920	91	357	264	932



Model	Güç	Pompa Ölçüleri		Montaj Boyutu							Giriş ve Çıkış Bağlantı Yolları								
		Giriş/Çıkış	PM	F	LB	H	HB	HC	WA	L1	SMS Bağlantı			INCH Klamp Bağlantı			DIN Rakorlu		
											E	L2	HA	E	L2	HA	E	L2	HA
EP-K1-130	3kW	2"-2.5"/1.5"	222	76.5	300	413	218	95	160	316	74	206.5	150	67	200	143	74	207	150
	4kW		222	76.5	300	421	210	95	190	351	74	206.5	150	67	200	143	74	207	150
	5.5kW		222	76.5	300	466	231	95	216	319	74	231.5	150	67	225	143	74	230.5	150
EP-K1-150	4kW	2"-2.5"/1.5"	268	98	300	421	210	95	190	352	81.5	212	180	74	205	173	82.5	211	181
	5.5kW-7.5kW		268	98	330	466	231	95	216	379	81.5	237	180	74	230	173	82.5	235	181
EP-K1-170	5.5kW-7.5kW	2"-2.5"/2"	282	100.5	330	466	231	95	216	379	77.5	235	200	66	223.5	193	76.5	234	200
	11kW		282	100.5	450	511	260	95	254	476.5	77.5	270	200	66	258.5	193	76.5	269	200
EP-K1-190	7.5kW	3"4"/2"	328	127.5	330	466	231	95	216	379	88	300	240	77	289	229	87	299	239
	11-15kW		328	127.5	450	511	260	95	254	476.5	88	300	240	77	289	229	87	299	239
EP-K1-210	11-18kW	3"-4"/2.5"	363	141	450	511	260	95	254	476.5	91	298	265	79	286	254	91	298	264
EP-K1-230	15-18kW	3"4"/2.5"	363	141	450	551	260	95	254	476.5	91	305	265	79	292	254	91	305	264
	22kW		363	141	515	583	281	95	279	573	91	305	265	79	292	254	91	305	264

Profesyonel Sistem Çözüm Merkezi

Ekin PProfesyonel sistem çözüm merkezimizden, pompalarınız, eşanjörleriniz ve sisteminizle ilgili yaşadığınız PProblemlere cevap alabilir, alanında uzman mühendislerimizden oluşan çözüm merkezimiz ile de 7/24 kesintisiz hizmetimizden faydalanabilirsiniz.

- Kullanım sıcak suyu tesisatları.
- Merkezi ve bölgesel ısıtma sistemleri.
- Süt, yoğurt, ısıtma, soğutma ve pastörizasyon sistemleri.
- Endüstriyel soğutma ve ısıtma sistemleri.
- Yağ soğutma tesisatları.
- Enerji geri kazanım sistemleri.
- Havuz ısıtma sistemleri.
- Buhar tesisatları.




Sisteminizin istediğiniz kapasitede çalışması, sorunsuzluğu ve uzun ömürlü olabilmesi için ilk kurulumda doğru olarak dizayn edilmesi ve uygulanması hayati önem taşımaktadır. Bu sebeple sisteminizin kurulum aşamasında ve işletmede ortaya çıkabilecek sorunlarda ihtiyacınız olan teknik desteği birinci elden alabileceğiniz telefon numaramız **+ 90 (216) 232 24 12**'den bize **7 gün, 24 saat** ulaşabilirsiniz.

7/24
SERVIS HİZMETİ

444 35 46

Sisteminizin doğru ve performanslı çalışabilmesi için, uzun yıllar içinde topladığımız bilgi birikimimizi siz değerli müşterilerimizle paylaşmaktan mutluluk duyacağımızı tekrar belirtmek isteriz.

Her türlü ısıtma ve soğutma uygulamasının olduğu bütün uygulamalarda Ekin Endüstriyel, sizin için en iyi çözüm ortağı olmaya devam edecektir.

 Üretici; bu katalogta belirtilen ürün özelliklerini, teknik ölçü ve bilgilerini ve tesisat şemalarını haber vermeden değiştirme hakkını saklı tutar. Belirtilen hiçbir bilgi üreticinin izni olmadan kopyalanamaz ve kullanılamaz. Hiçbir şekilde teknik bilgi ve şemalar örnek gösterilerek üretici sorumlu tutulamaz. İhtiyaç halinde net ölçüler için PProjenize özel teknik resim istemenizi rica ederiz.



/ ekinendustriyel

**Bizi sosyal medyada
takip edin...**



Türk mühendislik teknolojisi ile üretilen ürünlerimiz;
Bugün, dünyada **135 ülkede...**



 **EKİN ENDÜSTRİYEL**
Isıtma - Soğutma San. Tic. A.Ş.

Dudullu Organize Sanayi Bölgesi - Des Sanayi Sitesi
107. Sk. B14 Blok No: 2 Ümraniye / İstanbul / Türkiye
Telefon: +90 216 232 24 12 **Faks:** +90 216 660 13 08
info@ekinendustriyel.com - www.ekinendustriyel.com

444EKİN
3546

